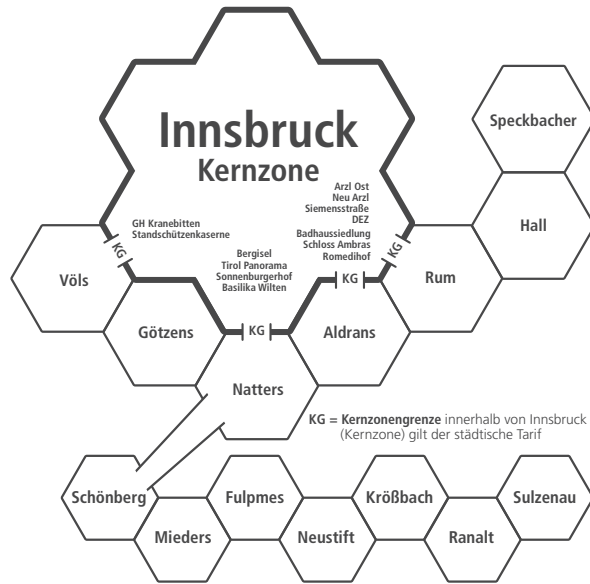


Das Zonensystem



Einstiegs- bzw. Ausstiegszone suchen und befahrene Waben zählen.
Jede befahrene Wabe = 1 Zone

Fahrten innerhalb von Innsbruck (Kernzone)

Es gilt der Tarif Innsbruck (Kernzone).



Fahrten nach/aus Innsbruck (Kernzone) ohne Umsteigen

Fahrt in Innsbruck (Kernzone) zählt einfach.



Fahrten nach/aus Innsbruck (Kernzone) mit Umsteigen

Fahrt in Innsbruck (Kernzone) zählt einfach.
Aufpreis Innsbruck (Kernzone) wird berechnet.



Fahrten durch Innsbruck (Kernzone)

Fahrt in Innsbruck (Kernzone) zählt doppelt (2 Zonen).



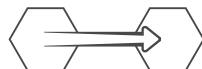
Eine Zone ohne Innsbruck (Kernzone)

Ein- und Ausstiegsort innerhalb einer Regionalzone; auf der Fahrt verlassen Sie diese Zone nicht.



Mehrere Zonen ohne Innsbruck (Kernzone)

Fahrtroute führt über mehrere Zonen.



Mehr IVB

Ticketshop

Einfach online zu Ihrem Ticket.



KundInnencenter 53 07-500

Montag - Freitag 07:30 - 18:00 Uhr
Stainerstraße 2, Innsbruck

Nightliner

IVB, VVT, Postbus und ÖBB-Verbindung in der Nacht.

Scout

Mobile Abfahrtszeiten in Echtzeit.



WLAN

Kostenlos in allen roten Linienfahrzeugen.

Frauennachttaxi 55 17 11

Der sichere Taxi-Service für Frauen.

21:00 - 04:00 Uhr

Anrufsammeltaxi 55 17 19

In der Nacht bequem von der Haltestelle bis vor die Haustüre.

Stadtrad

Innsbrucks Leihradsystem für mehr Mobilität und Unabhängigkeit.

Allgemeine Beförderungsbedingungen und Tarifbestimmungen auf www.ivb.at bzw. www.vvt.at
Angaben ohne Gewähr. Änderungen vorbehalten. Alle Preise in Euro inkl. 10% Mehrwertsteuer.

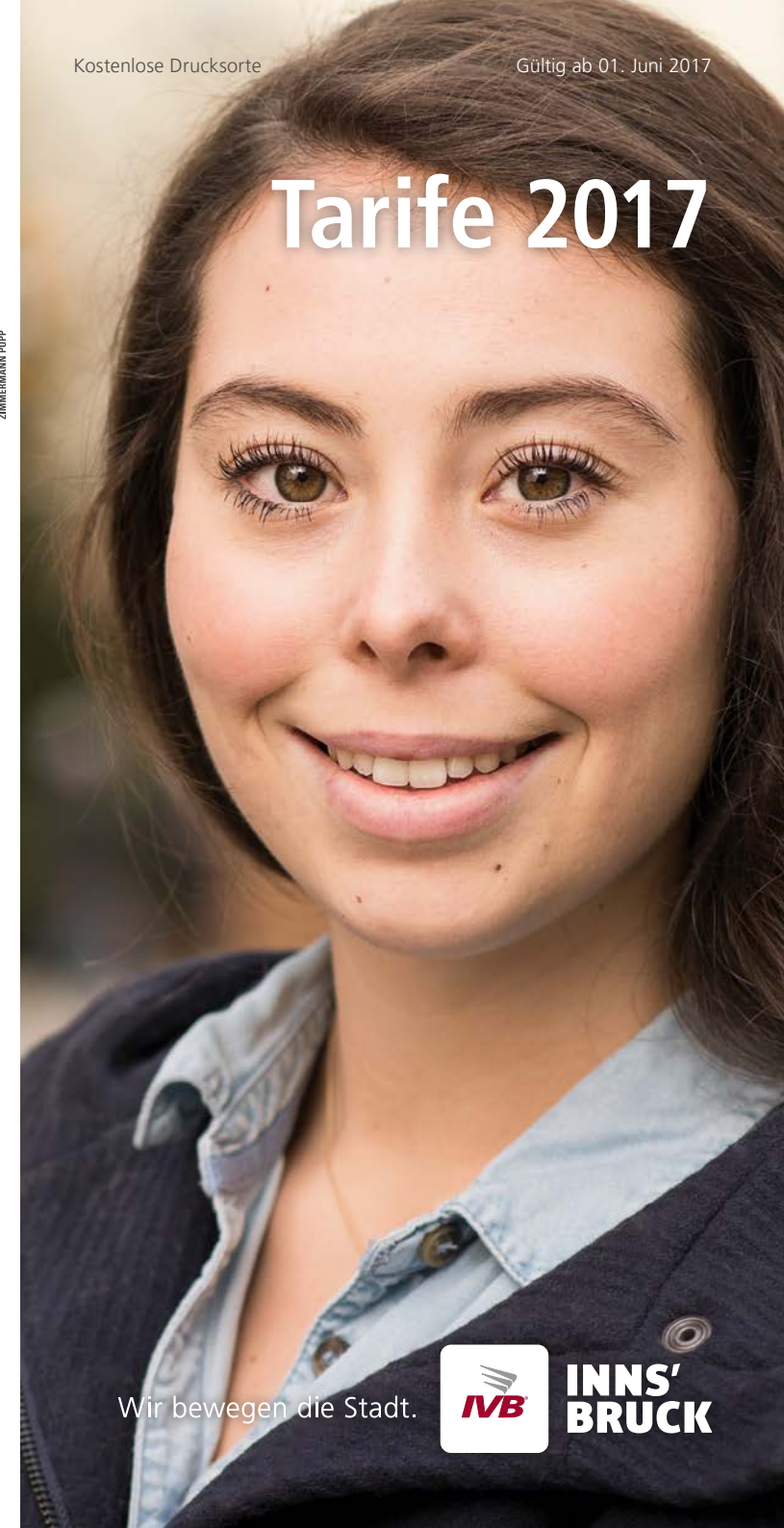
Innsbrucker Verkehrsbetriebe und Stubaitalbahn GmbH

Pastorstraße 5, 6010 Innsbruck, Austria
T +43 512 53 07-0
F +43 512 53 07-110
office@ivb.at, www.ivb.at



INNS' BRUCK

ZIMMERMANN POPP



Tarife 2017

Wir bewegen die Stadt.



INNS' BRUCK

Tarife gültig ab 1. Juni 2017

Innsbruck-Tickets

sind VVT Tickets für Fahrten mit Bus, Bahn und Tram in Innsbruck (Kernzone)

Jahres-Ticket	0,96 / Tag	350,-
Semester-Ticket <small>Studierende unter 27. Gültig für 6 Monate (September bis Februar oder März bis August)</small>		129,50
Monats-Ticket		52,90
Wochen-Ticket		21,10
24h-Ticket		5,50
24h-Ticket Ermäßigt <small>Kinder ab 6, Jugendliche unter 20, SchülerInnen, Lehrlinge, GrundwehrdienerInnen, Zivildienstler, Menschen mit Behinderung, SeniorInnen ab 62</small>		3,60
24h-Ticket 2Plus <small>2 Erwachsene und 3 Kinder unter 15</small>		7,90
8-Fahrten-Ticket	1,75 / Fahrt	14,- <small>+ 6,- im Fahrzeug</small>
8-Fahrten-Ticket Ermäßigt <small>Kinder ab 6, Jugendliche unter 20, SchülerInnen, Lehrlinge, GrundwehrdienerInnen, Zivildienstler, Family Light, Menschen mit Behinderung, SeniorInnen ab 62</small>	1,38 / Fahrt	11,- <small>+ 4,- im Fahrzeug</small>
Einzel-Ticket		2,30 <small>+ 0,60 im Fahrzeug</small>
Einzel-Ticket Ermäßigt <small>Kinder ab 6, Jugendliche unter 20, SchülerInnen, Lehrlinge, GrundwehrdienerInnen, Zivildienstler, Family Light, Menschen mit Behinderung, SeniorInnen ab 62</small>		1,70 <small>+ 0,70 im Fahrzeug</small>

VVT Tickets für ganz Tirol

inkl. Innsbruck (Kernzone)

Jahres-Ticket LAND	1,34 / Tag	490,-
Jahres-Ticket SPEZIAL <small>für AusgleichszulagenbezieherInnen</small>		250,-
Jahres-Ticket SeniorIn	250,- <small>ab 62</small>	125,- <small>ab 75</small>
SchulPlus-/LehrPlus-Ticket <small>SchülerInnen und Lehrlinge bis 24</small>		96,-
Semester-Ticket LAND <small>Studierende unter 27. Gültig für 6 Monate (September bis Februar oder März bis August) ab Wintersemester 2017/2018</small>		180,-

Kinder unter 6. Mit Begleitperson bis 2 Kinder gratis. Jedes weitere Kind unter 6 ermäßigt.

Family (2 Erwachsene mit Kindern unter 15). Nur für Einzel-, 8-Fahrten-, 24h- oder Tages-Ticket. 1 Erwachsener zum Normaltarif, der 2. mit beliebig vielen Kindern derselben Familie gratis. Mit Tiroler Familienpass oder ÖBB-Österreichcard „Familie“.

Family Light (1 Erwachsener mit Kindern unter 15). Nur für Einzel-, 8-Fahrten, 24h- oder Tages-Ticket. 1 Erwachsener zum ermäßigten Tarif (bei 24h-Ticket oder Tages-Ticket gilt Normaltarif) mit beliebig vielen Kindern derselben Familie gratis. Mit Tiroler Familienpass oder ÖBB-Österreichcard „Familie“.

Kindergartengruppen. Pro Begleitperson (ermäßigt) 2 Kinder gratis. 1 Einzel-Ticket für 4 weitere Kinder. Jedes weitere ermäßigt.

Klassenfahrten. Ab 10 SchülerInnen 2 Begleitpersonen gratis.

Sozialtarif. Ermäßigtes IVB-Monats-Ticket. Weitere Infos im IVB-KundInnencenter.

Bitte beachten Sie!

- ▶ Alle Ermäßigungen nur bei Vorlage des jeweiligen Ausweises gültig.
- ▶ Personenbezogene Tickets nur mit Ausweis gültig.
- ▶ Einzel-, 24h-, Tages-, 8-Fahrten-Ticket bei Antritt der Fahrt entwerfen.
- ▶ Wochen-, Monats- und Jahres-Tickets für ganz Tirol erhältlich, Kombination aus zwei benachbarten Gebieten nur als Jahres-Ticket REGION möglich.

Wir akzeptieren folgende Ermäßigungsausweise

- ▶ SeniorInnenausweis Stadt Innsbruck oder Altersnachweis
- ▶ SchülerInnen-/Lehrlings-Ausweis
- ▶ SL-Ticket oder IVB-Ermäßigungsausweis
- ▶ GrundwehrdienerInnen- und Zivildienstler-Ausweis
- ▶ ÖBB-Vorteilscard „Spezial“, „Blind“, „Senior“, ÖBB-Österreichcard „Familie“
- ▶ Tiroler Familienpass
- ▶ Behindertenpass bei mind. 70 % verminderter Erwerbsfähigkeit, Ausweis für Blinde, eine Begleitperson gratis

VVT Tickets für die Region

Jahres-Ticket REGION*	1,04 / Tag	380,-
------------------------------	------------	--------------

Zonen	Einzel-Ticket	Einzel-Ticket Jugend, Family Light, Spezial	Einzel-Ticket Kind	Einzel-Ticket SeniorIn	Tages-Ticket
1	2,00	1,10	1,00	1,50	4,00
2	2,90	1,60	1,50	2,10	5,80
3	3,60	2,10	1,80	2,60	7,20
4	4,50	2,60	2,30	3,30	9,00
5	5,40	3,10	2,80	3,90	10,80
6	6,40	3,60	3,30	4,60	12,80
7	7,40	4,10	3,80	5,30	14,80
8	8,40	4,70	4,30	6,00	16,80
9	9,30	5,20	4,70	6,60	18,60
10	10,20	5,70	5,20	7,20	20,40
11	11,10	6,20	5,60	7,80	22,20
12	12,10	6,60	6,10	8,50	24,20
Aufpreis Innsbruck**	1,20	0,80	0,80	0,80	3,00

Zonen	Tages-Ticket Jugend, Family Light, Spezial	Tages-Ticket Kind	Tages-Ticket SeniorIn	Wochen-Ticket	Monats-Ticket
1	2,20	2,00	3,00	10,20	35,90
2	3,20	3,00	4,20	12,60	44,10
3	4,20	3,60	5,20	15,00	52,50
4	5,20	4,60	6,60	18,10	63,40
5	6,20	5,60	7,80	21,70	76,00
6	7,20	6,60	9,20	25,50	89,40
7	8,20	7,60	10,60	29,30	102,60
8	9,40	8,60	12,00	33,20	116,20
9	10,40	9,40	13,20	36,20	126,70
10	11,40	10,40	14,40	37,90	132,70
11	12,40	11,20	15,60	39,30	137,60
12	13,20	12,20	17,00	41,00	143,50
Aufpreis Innsbruck**	1,70	1,70	1,70	9,60	31,00

* eine Region sind zwei benachbarte Gebiete, die über eine Bus- oder Bahnlinie verbunden sind (z. B. Innsbruck Stadt und Innsbruck Land West bzw. Innsbruck Stadt und Innsbruck Land Ost)

** der Aufpreis Innsbruck (Kernzone) ist der ermäßigte Tarif in Kombination mit dem jeweiligen regionalen Ticket für das Umsteigen in Innsbruck (Kernzone) oder umgekehrt

IVB-KundInnencenter

Stainerstraße 2, 6020 Innsbruck
Mo - Fr, 07:30 - 18:00 Uhr
T + 43 512 53 07-500
www.ivb.at

VVT-KundInnencenter

Sterzinger Straße 3, 6020 Innsbruck
T + 43 512 56 16 16
www.vvt.at



INNS' BRUCK